

Sienu/griestu difūzijas panelis “LuxAkustik-Wave”

2011.gada 5.janvāris

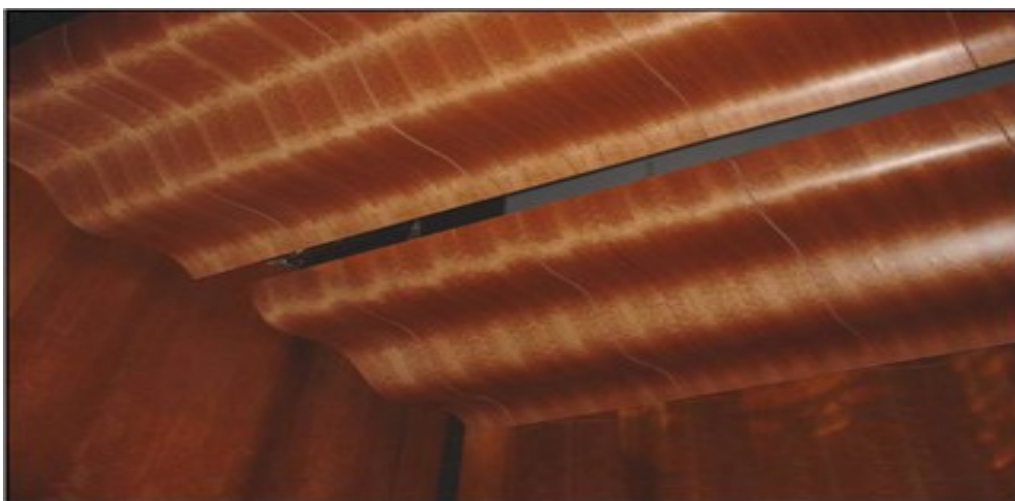
Vispārēja informācija

Sienu/griestu akustiskais difūzijas panelis “LuxAkustik-Wave 2/1/0.2” ražots no MDF (vidēja blīvuma kokšķiedru plāksnes) ar dažādām apdares virsmām:

- krāsots;
- finierēts;
- laminēts.

Tas paredzēts lietošanai sabiedriskās telpās, koncertzālēs, klubos un citās vietās, kur nepieciešams nodrošināt cilvēka ausij tīkamu akustisko efektu, t.i. lai miksētu tiešo un agro atstaroto skaņu, palielinot balss saprotamību un uzlabojot mūzikas skaidrību un intimitāti, kā arī nodrošinot augsta līmeņa telpu dizainu (sk. 1.un 2.attēlu).

Viļņveida akustiskie paneļi tiek ražoti ar izmēriem plaknē 2x1m, viļņu izliekums šķērsgrīzumā 0,2m, plāksnes biezums 18mm (sk.3.attēlu). Tie ir viegli montējami gan iekarot pie griestiem, gan piekrūvējot pie sienām, ekspluatācijas laikā viegli kopjami, saglabājot to sākotnējās fizikālās un estētiskās īpašības.



1.attēls



2.attēls

BRODOor SIA

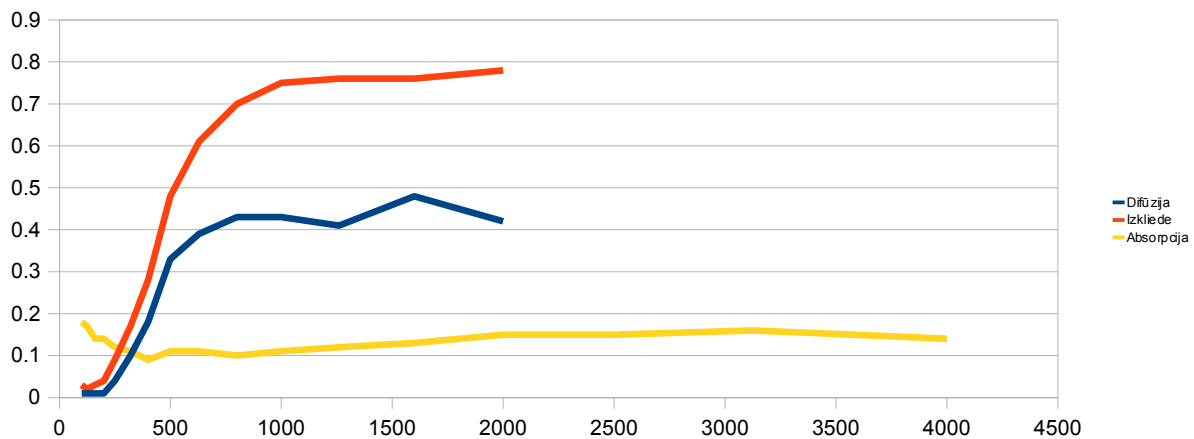
Pils raj.44, Jēkabpils, Reģ.Nr. LV45403006398, info@brodoor.lv, tālr.+371 65223157, fakss: +371 65223156



3.attēls

Aprēķina akustiskie rādītāji

f (Hz)	Difūzija	Izkliede	Absorbcija
100	0.01	0.03	0.18
125	0.01	0.02	0.17
160	0.01	0.03	0.14
200	0.01	0.04	0.14
250	0.04	0.09	0.12
320	0.1	0.17	0.11
400	0.18	0.28	0.09
500	0.33	0.48	0.11
630	0.39	0.61	0.11
800	0.43	0.7	0.1
1000	0.43	0.75	0.11
1260	0.41	0.76	0.12
1600	0.48	0.76	0.13
2000	0.42	0.78	0.15
2500			0.15
3125			0.16
4000			0.14



Virziena skaņas izplatīšanas un korelācijas izkliedes koeficienti

f (Hz)	d_n 60°	d_n 30°	d_n 0°	d_n -30°	d_n -60°
100	0.02	-0.01	-0.01	0.04	0.00
125	0.00	-0.02	0.00	0.05	0.00
150	-0.02	0.00	0.02	0.03	0.00
200	0.02	0.00	0.02	0.02	0.00
250	0.11	0.04	0.03	0.04	0.00
315	0.22	0.12	0.04	0.13	0.00
400	0.49	0.16	0.10	0.16	0.00
500	0.45	0.49	0.31	0.43	0.00
630	0.48	0.46	0.68	0.35	0.00
800	0.55	0.55	0.65	0.38	0.00
1000	0.57	0.57	0.45	0.55	0.00
1250	0.48	0.48	0.64	0.47	0.00
1600	0.40	0.64	0.76	0.60	0.00
2000	0.41	0.58	0.62	0.50	0.00

f (Hz)	s_c 60°	s_c 30°	s_c 0°	s_c -30°	s_c -60°
100	0.07	0.01	0.01	0.04	0.00
125	0.05	0.01	0.01	0.03	0.00
150	0.07	0.02	0.01	0.03	0.00
200	0.09	0.06	0.02	0.04	0.00
250	0.23	0.10	0.04	0.06	0.00
315	0.38	0.20	0.10	0.17	0.00
400	0.61	0.33	0.20	0.26	0.00
500	0.65	0.63	0.48	0.66	0.00
630	0.72	0.76	0.80	0.78	0.00
800	0.77	0.85	0.99	0.89	0.00
1000	0.85	0.97	0.97	0.98	0.00
1250	0.91	0.99	0.90	0.99	0.00
1600	0.95	0.96	0.96	0.94	0.00
2000	0.99	0.99	0.96	0.95	0.00

Ugunsdrošības datu lapa

Nosaukums	Ugunsdrošības klase E-84	Piezīmes
3/4" MDF	Liesmas izplatība = 20	
Vidēja blīvuma kokšķiedru plāksne	Dūmošana = 75	

Garantija

Mēs garantējam, ka produkti ir bez ražošanas defektiem un izgatavoti no kvalitatīviem izejmateriāliem. Garantija ir derīga divus gadus.

- Paneli ir izgatavoti saskaņā ar nozares standartiem. Atkāpes, kuras paredz standarts ir pieļaujamas, produkts ir uzskatāms par piemērotu tirdzniecībai un neliedz to izmantot pielietojuma mērķim, un tas nevar būt par pamatojumu sūdzībai;
- Saņemot paneli, klientam jāinformē rakstiski par bojājumiem vai defektiem nekavējoties, taču panelis ir jāuzglabā saskaņā ar instrukciju;
- Ja paziņojums ir saņemts no klienta, ka panelis neatbilst ražotāja definētajai kvalitātei, ražotāja pārstāvis ierodas objektā izvērtēt pretenzijas pamatotību. Ja izrādās, ka pretenzija nav pamatota, klientam jākopensē ceļa izdevumi un pārstāvja vidējā darba samaksa pēdējā gada laikā, ņemot vērā izlietoto darba laiku. Ja pretenzija ir pamatota, piegādātājs nomaina brāķēto produktu pret kvalitatīvu.
- Garantijas periods sākas no piegādes dienas. Ja ražotāja pārvadāšanas, uzglabāšanas vai montāžas instrukcijas netiek ievērotas - garantijas nepiemēro;
- Nav pieļaujama paneļu patvaļīga formas, izmēru un konstrukcijas izmaiņa, ja tas tiek veikts, uz šo paneli neattiecas garantijas;
- Garantijas neattiecas uz prasībām par zaudējumiem.

Instrukcija lietotājiem

Difūzijas panelis ražots no kokšķiedru plāksnes, kas viegli uzsūc gaisā esošo mitrumu un tamdēļ tas piebriest un maina savu formu. Savukārt samazinoties gaisa mitrumam, koksnes materiāls izžūst, kas arī rada paneļu vērpšanos un formas maiņu.

Lai izvairītos no dārgas materiālu nomaiņas un būtu pamats atcelt garantijas, pircēja pienākums ir:

- nodrošināt telpas apstākļus – gaisa relatīvais mitrums 30-55%, temperatūra 15 -25 C, pirms montāžas produktus glabā uz sausa koka paletēm. Pievērsiet īpašu uzmanību grīdas mitrumam jauno ēku būvniecībā.
- pirms montāžas pārlicinieties, vai paneli ir bijuši vismaz 72 stundas aklimatizēties konkrētajā telpā, kur tie tiks uzstādīti;
- paneļus uzstāda uz sausas pamatnes un aizsargā tos no mitruma avotiem;
- paneļus uzstāda tikai kvalificēti apdares darbu speciālisti, ko apliecina apmācības, darba pieredzes iegūšanas dokumenti;
- pārlicinieties, vai vieta, kur paneli ir uzstādīti, nav pakļauta siltai vai aukstai gaisa plūsmai, pārmērīgam mitrumam vai strauji nemainās temperatūra.